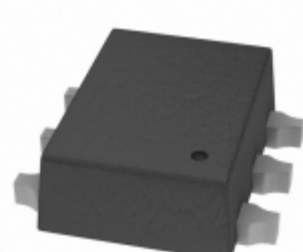


## ADG859BRYZ-REEL7



**Part Number:** [ADG859BRYZ-REEL7](#)

**Výrobce:** [ADI \(Analog Devices, Inc.\)](#)

**Popis:** IC SWITCH SPDT SOT66

**Datový list:** [ADG859](#)

**RoHS Status:** Bez olova / V souladu RoHS

**Ship From:** Hong Kong

**Shipment Way:** DHL/Fedex/TNT/UPS/EMS

Obrázky jsou pouze orientační.

Podrobné informace o produktu naleznete v části Technické údaje produktu.

Koupit ADG859BRYZ-REEL7 s důvěrou od Component-World.HK, 1 rok záruka

[Request For Quotation](#)

### PARAMETR PRODUKTU

<b>Part Number</b>	ADG859BRYZ-REEL7	<b>Výrobce</b>	<a href="#">ADI (Analog Devices, Inc.)</a>
<b>Popis</b>	IC SWITCH SPDT SOT66	<b>Stav volného vedení / RoHS</b>	Bez olova / V souladu RoHS
<b>Dostupné množství</b>	5010 pcs	<b>Datový list</b>	<a href="#">ADG859</a>
<b>Kategorie</b>	<a href="#">Integrované obvody (IC)</a>	<b>Napětí - Napájení, Single (V +)</b>	1.8 V ~ 5.5 V
<b>Napětí - Napájení, Dual (V ±)</b>	-	<b>Čas spínače (Ton, Toff) (Max)</b>	10ns, 6ns
<b>Spinací obvod</b>	SPDT	<b>Dodavatel zařízení Package</b>	SOT-66
<b>Série</b>	-	<b>Obal</b>	Cut Tape (CT)
<b>Paket / krabice</b>	SOT-66	<b>Ostatní jména</b>	ADG859BRYZ-REEL7CT
<b>Provozní teplota</b>	-40°C ~ 85°C (TA)	<b>Rezistence při stavu (Max)</b>	2.1 Ohm
<b>Počet okruhů</b>	1	<b>Obvod multiplexeru / demultiplexu</b>	2:1
<b>Úroveň citlivosti na vlhkost (MSL)</b>	1 (Unlimited)	<b>Stav volného vedení / RoHS</b>	Lead free / RoHS Compliant
<b>Detailní popis</b>	1 Circuit IC Switch 2:1 2.1 Ohm SOT-66	<b>Proud - únik (IS (vypnuto)) (Max)</b>	20pA (Typ)
<b>Crosstalk</b>	-78dB @ 100kHz	<b>Injekce nabíjení</b>	13pC
<b>Shoda kanálu s kanálem (ΔRon)</b>	10 mOhm	<b>Kapacita kanálu (CS (vypnuto), CD (vypnuto))</b>	18pF
<b>Číslo základní části</b>	ADG859	<b>-3 dB šířka pásma</b>	125MHz

Component-World.com je spolehlivý distributor elektronických součástek. Specializujeme se na všechny elektronické komponenty řady ADI (Analog Devices, Inc.). Máme 5010 kusy ADI (Analog Devices, Inc.)

ADG859BRYZ-REEL7 na skladě dostupných. Vyžádejte si citát z distributora součástí elektroniky na Component-World.com, náš prodejní tým vás bude kontaktovat do 24 hodin.

RFQ Email: [info@Components-World.com](mailto:info@Components-World.com)

### SOUVISEJÍCÍ PRODUKTY

	<b>Část#:</b> <a href="#">ADG884BRMZ</a>	<b>Výrobci:</b> <a href="#">ADI (Analog Devices, Inc.)</a>	<a href="#">Dotaz</a>
	<b>Popis:</b> IC SWITCH DUAL SPDT 10MSOP		
	<b>Část#:</b> <a href="#">ADG849YKSZ-REEL</a>	<b>Výrobci:</b> <a href="#">ADI (Analog Devices, Inc.)</a>	<a href="#">Dotaz</a>
	<b>Popis:</b> IC SWITCH SPDT SC70-6		
	<b>Část#:</b> <a href="#">ADG859RYZ-REEL7</a>	<b>Výrobci:</b> <a href="#">ADI (Analog Devices, Inc.)</a>	<a href="#">Dotaz</a>
	<b>Popis:</b> IC SWITCH SPDT SOT66		
	<b>Část#:</b> <a href="#">ADG849YKSZ-500RL7</a>	<b>Výrobci:</b> <a href="#">ADI (Analog Devices, Inc.)</a>	<a href="#">Dotaz</a>
	<b>Popis:</b> IC SWITCH SPDT SC70-6		
	<b>Část#:</b> <a href="#">ADG854BCPZ-REEL7</a>	<b>Výrobci:</b> <a href="#">ADI (Analog Devices, Inc.)</a>	<a href="#">Dotaz</a>
	<b>Popis:</b> IC SWITCH DUAL SPDT 10LFCSP		
	<b>Část#:</b> <a href="#">ADG849YKSZ-REEL7</a>	<b>Výrobci:</b> <a href="#">ADI (Analog Devices, Inc.)</a>	<a href="#">Dotaz</a>
	<b>Popis:</b> IC SWITCH SPDT SC70-6		
	<b>Část#:</b> <a href="#">ADG842YKSZ-REEL7</a>	<b>Výrobci:</b> <a href="#">ADI (Analog Devices, Inc.)</a>	<a href="#">Dotaz</a>
	<b>Popis:</b> IC SWITCH SPST SC70-6		
	<b>Část#:</b> <a href="#">ADG884BCPZ-REEL</a>	<b>Výrobci:</b> <a href="#">ADI (Analog Devices, Inc.)</a>	<a href="#">Dotaz</a>
	<b>Popis:</b> IC SWITCH DUAL SPDT 10LFCSP		
	<b>Část#:</b> <a href="#">ADG858BCPZ-REEL</a>	<b>Výrobci:</b> <a href="#">ADI (Analog Devices, Inc.)</a>	<a href="#">Dotaz</a>
	<b>Popis:</b> IC SWITCH QUAD SPDT 16LFCSP		
	<b>Část#:</b> <a href="#">ADG842YKSZ-500RL7</a>	<b>Výrobci:</b> <a href="#">ADI (Analog Devices, Inc.)</a>	<a href="#">Dotaz</a>
	<b>Popis:</b> IC SWITCH SPST SC70-6		
	<b>Část#:</b> <a href="#">ADG888YCPZ-REEL</a>	<b>Výrobci:</b> <a href="#">ADI (Analog Devices, Inc.)</a>	<a href="#">Dotaz</a>
	<b>Popis:</b> IC SWITCH DUAL DP4T 16LFCSP		
	<b>Část#:</b> <a href="#">ADG858BCPZ-REEL7</a>	<b>Výrobci:</b> <a href="#">ADI (Analog Devices, Inc.)</a>	<a href="#">Dotaz</a>
	<b>Popis:</b> IC SWITCH QUAD SPDT 16LFCSP		
	<b>Část#:</b> <a href="#">ADG888YCPZ-REEL7</a>	<b>Výrobci:</b> <a href="#">ADI (Analog Devices, Inc.)</a>	<a href="#">Dotaz</a>
	<b>Popis:</b> IC SWITCH DUAL DP4T 16LFCSP		
	<b>Část#:</b> <a href="#">ADG884BCBZ-REEL</a>	<b>Výrobci:</b> <a href="#">ADI (Analog Devices, Inc.)</a>	<a href="#">Dotaz</a>
	<b>Popis:</b> IC SWITCH DUAL SPDT 10WLCSP		
	<b>Část#:</b> <a href="#">ADG884BRMZ-REEL</a>	<b>Výrobci:</b> <a href="#">ADI (Analog Devices, Inc.)</a>	<a href="#">Dotaz</a>
	<b>Popis:</b> IC SWITCH DUAL SPDT 10MSOP		
	<b>Část#:</b> <a href="#">ADG842YKSZ-REEL</a>	<b>Výrobci:</b> <a href="#">ADI (Analog Devices, Inc.)</a>	<a href="#">Dotaz</a>
	<b>Popis:</b> IC SWITCH SPST SC70-6		
	<b>Část#:</b> <a href="#">ADG854BCPZ-REEL</a>	<b>Výrobci:</b> <a href="#">ADI (Analog Devices, Inc.)</a>	<a href="#">Dotaz</a>
	<b>Popis:</b> IC SWITCH DUAL SPDT 10LFCSP		
	<b>Část#:</b> <a href="#">ADG884BCPZ-REEL7</a>	<b>Výrobci:</b> <a href="#">ADI (Analog Devices, Inc.)</a>	<a href="#">Dotaz</a>
	<b>Popis:</b> IC SWITCH DUAL SPDT 10LFCSP		
	<b>Část#:</b> <a href="#">ADG884BRMZ-REEL7</a>	<b>Výrobci:</b> <a href="#">ADI (Analog Devices, Inc.)</a>	<a href="#">Dotaz</a>
	<b>Popis:</b> IC SWITCH DUAL SPDT 10MSOP		
	<b>Část#:</b> <a href="#">ADG884BCBZ-REEL7</a>	<b>Výrobci:</b> <a href="#">ADI (Analog Devices, Inc.)</a>	<a href="#">Dotaz</a>
	<b>Popis:</b> IC SWITCH DUAL SPDT 10WLCSP		

### Související klíčová slova pro ADG859BRYZ-REEL7

ADI (Analog Devices, Inc.) ADG859BRYZ-REEL7.	ADG859BRYZ-REEL7 distributor	ADG859BRYZ-REEL7 dodavatel	ADG859BRYZ-REEL7 Cena
ADG859BRYZ-REEL7 Stáhnout datasheet.	ADG859BRYZ-REEL7 Datasheet.	ADG859BRYZ-REEL7 Stock.	koupit ADG859BRYZ-REEL7.
ADI (Analog Devices, Inc.) ADG859BRYZ-REEL7.	AD ADG859BRYZ-REEL7.	ADI (Analog Devices, Inc.) ADG859BRYZ-REEL7.	Analog Devices Inc. ADG859BRYZ-REEL7.
Analog Devices, Inc. ADG859BRYZ-REEL7.			